

12日(日) 大神輿渡御

7月

午後6時 ~ 午後9時

会場：幸手駅東口～幸手保健所前～満福寺前～天神神社前～幸手駅前通り～幸手駅東口を渡御します。

※交通規制は午後5時～午後9時30分までとなります。



幸手市のマスコット「さっちゃん」

16日(木) 子供神輿連合渡御

午後7時 ~ 午後8時20分

会場：幸宮神社に集合し中央通りへ(荒宿交差点～義語家交差点)

※交通規制は午後7時～午後8時30分までとなります。

町内の子供神輿が参集し、中央通りを渡御します。



18日(土) 山車曳廻し

午後1時 ~ 午後10時

※午後4時～午後10時は、中央通りを中心に通行止め
各町内(表面位置図参照)を中心に山車が曳廻しされます。
午後7時頃、各町の山車が満福寺付近に集まります。

スタンプラリー開催・賞品引き換え

19日(日) 山車曳廻し

午前10時 ~ 午後10時

※午後4時～午後10時は、中央通りを中心に通行止め

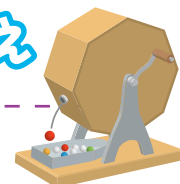
スタンプラリー開催・賞品引き換え

花山 午後6時～午後7時30分(予定)

7台の山車が連なって曳廻しされ、幸手北モール前から出発し、駅前ロータリーに扇形に集まります。駅前の坂を駆け上がる様は壮観です。

手打ち式 午後8時30分

中央通り・ローソン前に7台の山車が集まります。
祭りの最後を飾る行事で、當番町引き渡しなどが行われます。



連絡先

〒340-0192 埼玉県幸手市4-6-8 幸手市観光協会(幸手市役所商工観光課内)
TEL 0480-43-1111(内線 592・593)

アクセス方法

電車：東武日光線 幸手駅下車徒歩10分

幸手市観光協会 ホームページ
<https://www.satte-k.com>

